

Vitamíněk

2. MŠ VELKÉ OPATOVICE



Ročník: XII.
Školní rok: 2012/13
Číslo: 1.
Říjen 2012

Vítáme Vás u prvního čísla našeho školního časopisu **Vitamínku**, bude nás 4x ročně informovat nejen o dění v naší MŠ.

Náš věrný průvodce je zveřejněn na webových stránkách **2.msvelkeopatovice.cz**

Školní rok 2012 – 2013 bude našeho Školního vzdělávacího programu **zaměřen na zlepšení začlenění MŠ do života obce.** Ve školní kuchyni se zaměříme na kvalitní vstupy, bude stále sledovat podávání mléka, ovoce, zeleniny, cereálních výrobků, luštěnin a ryb.

Přejeme úspěšnou a spokojenou spolupráci při výchově a vzdělávání našich dětí.

Kontakt na naši MŠ:

733 193 399 - kuchyně

737 002 317

516 477 384

2.msopatovice@tiscali.cz

www :2msvelkeopatovice.cz

Prázdniny ve školním roce:

Podzimní

čtvrtek a pátek 25.10. - 26.10.2012

Vánoční

22.12. - 2.1.2013

Pololetní

1.2.2012

Jarní : 11.2. - 12.2.2013

Velikonoční

28.3. - 29.3.2013

Letní

29.6. - 1.9.2013



Předpokládaný prázdninový provoz :

2. MŠ - červenec 2013

1. MŠ - srpen 2013

Plánujeme **generální rekonstrukci** sociálního zařízení – s tím souvisí i odstávka vody, vše je závislé na investicích města.

Těšíme se, že začneme s obnovou sociálního zařízení na jedné polovině budovy ... u Oříšků a Borůvek, dojde tak k výměně sanitárního zařízení – umyvadel, záchodů, obkladů. Této investici by se musel i podřídit prázdninový provoz .

Náš malý kalendář...

Říjen 2012:



1. 10. Návštěva výstavy

ovoce

a zeleniny

2. 10. Flétna - první setkání, pak každé druhé úterý

3. 10. Tanečky - každé úterý od 14, 45 - 15, 15h u Jahůdek

10. 10. Vernisáž výstavy, Kartografické centrum

11. 10. Logopedie

12. 10. První preventivní prohlídka

(zajišťuje MuDr.Sládek nad rámec běžných preventivních prohlídek, účast je dobrovolná, rodiče popřípadě obdrží doporučení k návštěvě zubního lékaře)

17.10. Vybíráme úplatu - školné za říjen, 240 Kč .

17. 10. Zpívánky - nový hudební program, 8,30h - vybereme 25 Kč

19. 10. Foto Prestige od 8, 30 h

24. 10. Celé Česko čte dětem – 1. návštěva knihovny

25. a 26. 10. čtvrtek, pátek – Podzimní prázdniny – naše MŠ bude dle potřeby v provozu (tabulkou zjistíme počty přihlášených dětí pro zajištění provozu a stravování)

28. 10. Konec letního času – neděle

TĚŠÍME SE NA ...

* **nové botníky - pro obuv na pobyt venku** - budou pod oknem u vstupu šaten

* **u Borůvek na nové šatní skříně** – výměna tak bude v celé MŠ ukončena



CO JEŠTĚ PLÁNUJEME ...

- **Podzimní výlety** – Na přehradu (dle plánu jednotlivých tříd), **výlet vlakem do Skalice nad Svitavou, divadlo se ZŠ, divadlo v MŠ** – soubor pedagogů (mladší děti)
- **výstavu prací dětí naší školy** v jarních měsících **ve vestibulu kina**
- **dětí - 2 x ročně – fotografování** kolekce, 1 x třída
- setkání s ilustrátorem **A.Dudkem**
- nové **premiérové** vystoupení **Tetin** tentokrát v ZOO
- výlet dětí na Lipku
www.lipka.cz/EVP



Zkusíme domluvit zajímavou tvořivou návštěvu, původně plánovaný výlet do planetária z důvodu rekonstrukce necháme rádi na příští školní rok.

ZÁJMOVÉ AKTIVITY V NAŠÍ MATEŘSKÉ ŠKOLE ...

Plavání – symbol „ryba“ – pro 5 leté děti. O zahájení budeme informovat, počítáme také s plaváním pro mladší a střední děti – dle zájmu rodičů

Skupiny – pro předškolní děti, budou probíhat od ledna do května 2013

Flétna – pro přihlášené děti, zahájení v říjnu, termín na vývěsce flétny – spodní terasa

Logo – Mgr. Dufková – depistáž, pokračování v práci p. řed. Langerová

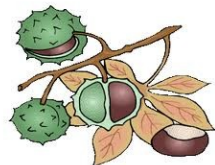
Tanečky – p. Hrdličková, p. Krajičková – pro přihlášené děti

Zvídálek – Mgr. Petrželková – setkávání dětí s logicko – matematickým nadáním

PODZIMNÍ TVOŘENÍ

S VITAMÍNKEM ☺

Těšíme se na vaše nápady a výtvořky, které můžete vyrábět



z různých plodů podzimu podle vlastní fantazie (šípky, brambory, ořechy, kaštany apod.). **Všechny výrobky budou vystaveny na spodní terase a odměněny milou drobností.**

Podzimáčky – můžete nosit celý říjen.

TIP PRO VÁS:

Ve složitých situacích by mohla též pomoci : *Týden sociálních služeb v ČR pod mottem . . . aby se člověk cítil být člověkem.*

Poradna pro rodinu, manželství a mezilidské vztahy, Sladkovského 2b, 678 01 Blansko, tel: 516 413 524, 775 870 667 poradna@blansko.cz, www.blansko.cz/poradna odborné sociální poradenství, zve na

Den otevřených dveří:

8. 10. 2012 od 9:00 – 14:00 hod

Den dveří je určen široké veřejnosti.